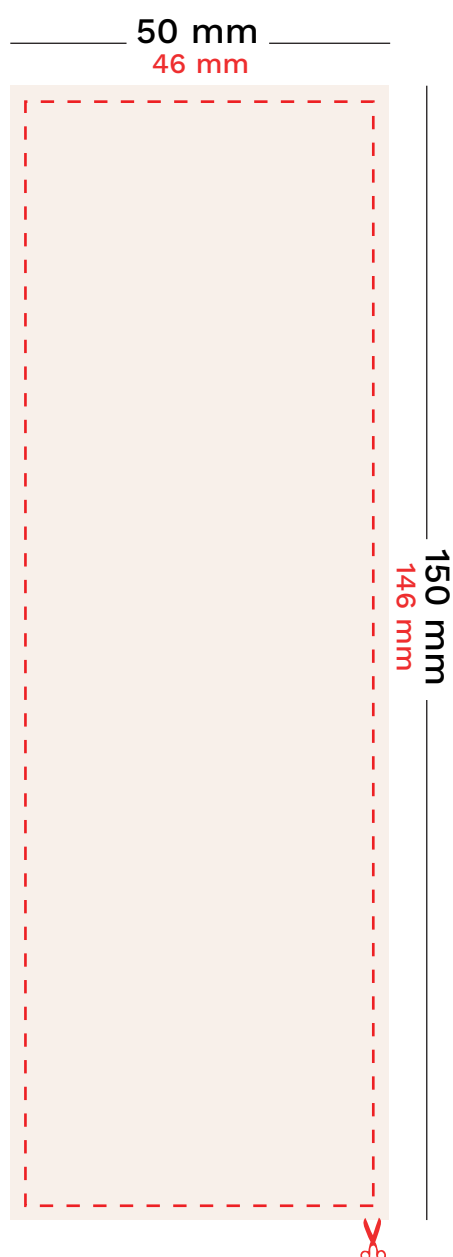


Datenvorbereitung für Gravuren

ÜHolz® Laura - Vorderseite, linke Seite, Rückseite



Vorgaben für Schrift und Motiv:

■ CMYK #000000

Alle zu gravierenden Elemente – einschließlich Schriftzügen, Symbolen, Logos oder persönlichen Motiven wie Unterschriften – sollten in 100% Schwarz angelegt sein. Für eine gute Lesbarkeit empfiehlt sich eine Strichstärke von 1,5pt, Serifenenden sind bis auf 0,5pt möglich. Die empfohlene Schriftgröße liegt ab 25pt für serifenlose Schriften und ab 30pt für kalligrafische Schriften. Akzeptiert werden Vektordateien oder kontrastreiche Schwarz-Weiß-Bilder mit hoher Auflösung (mind. 300dpi). Das Motiv wird idealerweise freigestellt dargestellt – ohne sichtbare Hintergrundfläche.

Platzierung & Abstand in filigranen Bereichen:



Gestaltungselemente werden innerhalb der Schnitlinie angelegt. Der angrenzende Außenbereich ist nicht für die Gravur vorgesehen.

Gestaltung mit Glaskristallen:

Kristallpositionen können farbig angelegt werden – die verwendeten Farben werden als Vorgabe für die Glaskristall-Auswahl übernommen.

Verfügbare Kristallformen und Farben:

